

# MÉMO DÉCHÈTERIES

Votre carte de déchèterie est à commander sur le site internet, en mairie, ou au service déchets.  
La première carte est gratuite, la seconde est facturée 10€.

TOUTES LES INFOS DÉCHÈTERIES SONT SUR [www.lochessudtouraine.com](http://www.lochessudtouraine.com)



Plans des déchèteries valables au 21/01/26  
mises à jour régulières sur le site

Ne pas jeter sur la voie publique - Imprimé par Imagidée, 15 rue Guy Marie Oury, 37600 Loches

L M M J V S

**BOSSAY-SUR-CLAISE** ●●●●●●  
Fonds de Launay, Pièce du Buisson - 06 40 65 97 04

**LA CHAPELLE BLANCHE** ●●●●●●  
Route de Bournan - 06 40 65 96 35

**DESCARTES** ●●●●●●  
Rue Paul Langevin - 06 40 65 96 85

**GENILLÉ** ●●●●●●  
ZA route de Montrésor - 06 75 28 34 57

**GRAND-PRESSIGNY** ●●●●●●  
Rue des Bords de Claise - 06 40 65 97 04

**LOCHES** ●●●●●●  
Rue Georges Pompidou - 06 81 93 47 62

**NOUANS-LES-FONTAINES** ●●●●●●  
ZA route des Dames de Touraine - 06 75 28 34 57

**TAUXIGNY** ●●●●●●  
8 rue André Marie Ampère - 06 40 65 96 90

● OUVERT  
○ FERMÉ  
◐ OUVERT LE MATIN  
◑ OUVERT L'APRÈS-MIDI



## LE SAVIEZ-VOUS ?

- Les encombrants sont **enfouis** à Chanceaux-Près-Loches. **J'épargne la planète, je trie !**
- Des **zones de réemploi** sont aménagées dans plusieurs déchèteries pour les particuliers. **Je dépose mes objets / je prends ce dont j'ai besoin** (uniquement si je viens de déposer des déchets en déchèterie)
- Pour optimiser mes déplacements, je pense aux **points de collecte** dans mes **commerces de proximité** pour jeter mon **petit électroménager, mes piles, mes cartouches d'encre, mes ampoules ...**

**SERVICE DÉCHETS MÉNAGERS**

☎ 02 47 92 97 83  
✉ [dechets@lochessudtouraine.com](mailto:dechets@lochessudtouraine.com)  
🏠 57 RUE QUINTEFOL - 37600 LOCHES

**HORAIRES**

- **L'HIVER** de 9h à 11h45 et de 13h à 16h15 du 1<sup>er</sup> octobre au 31 mars
- **L'ÉTÉ** de 8h30 à 11h45 et 13h à 16h45 du 1<sup>er</sup> avril au 30 septembre

**AVEC MA CARTE DE DÉCHÈTERIE**

- J'accède à **toutes** les déchèteries du territoire
- Je suis particulier ; J'ai droit à **25** passages par an
- Je suis professionnel : chaque passage est facturé

**DÉCHETS INTERDITS :**  
**AMIANTE / DÉCHETS EXPLOSIFS (BOUTEILLES DE GAZ, EXTINGTEURS...) / MÉDICAMENTS / SACS OPAQUES**

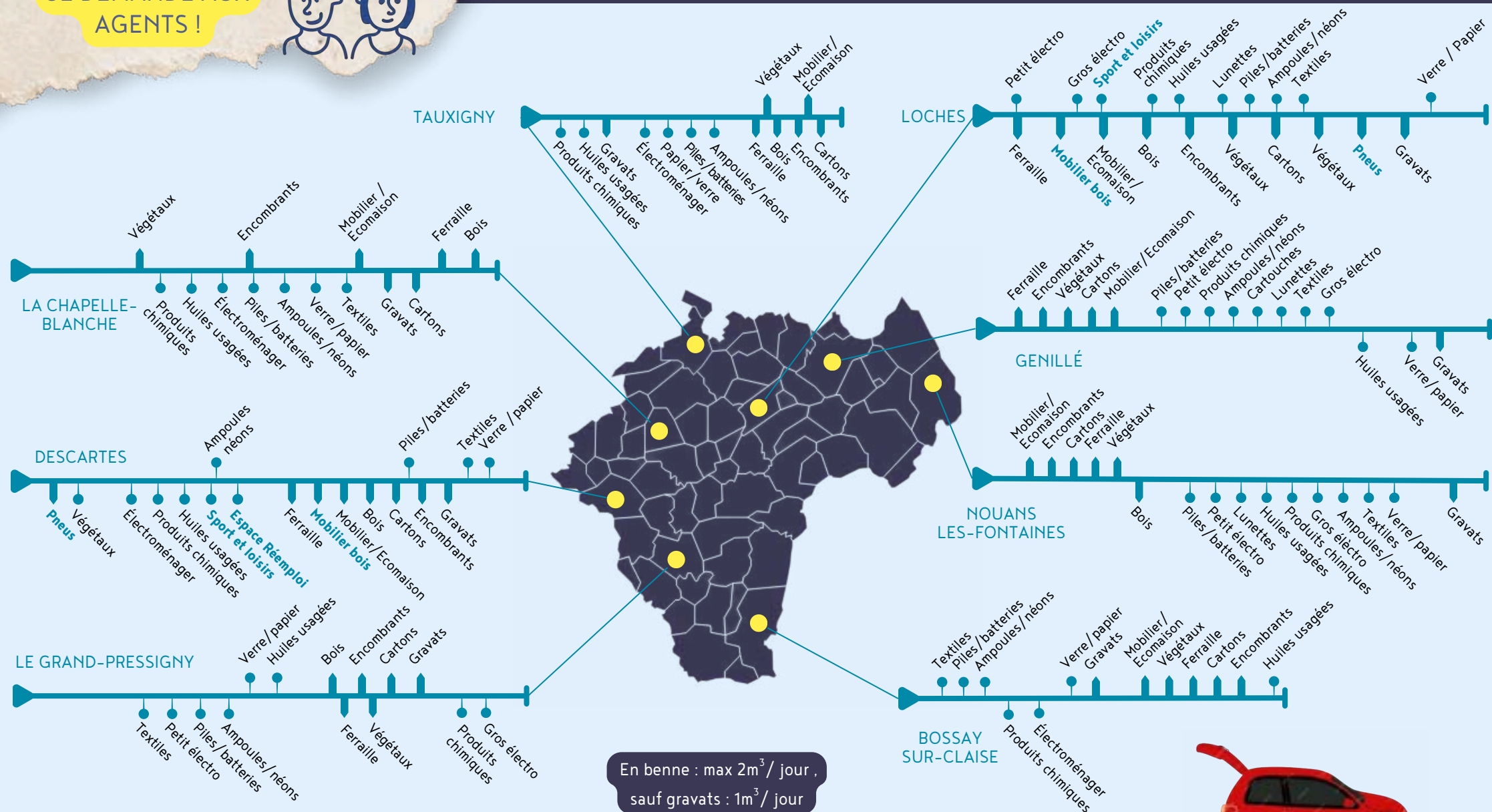
# EN CAS DE DOUTE

JE DEMANDE AUX AGENTS !



**Mobilier / Ecomaison (benne et caisses)** = Mobilier intérieur et extérieur, literie, (lits, couettes, oreillers ...), éléments d'agencement (étagères, plan de travail ...), décoration textile (tapis, rideaux...), accessoires de rangement (boîtes, caisses, poubelles...), jeux, jouets, articles de bricolage et de jardinage.

**Textiles** = Vêtements, linge de maison et chaussures  
**Produits chimiques** = contenants vides ou pleins de produits automobile, piscine, jardinage, chauffage, bricolage, filtres, cartouches d'encre, radiographies ...  
**A déposer à l'endroit indiqué par l'agent.**



En benne : max 2m<sup>3</sup> / jour  
 sauf gravats : 1m<sup>3</sup> / jour



JE GAGNE DU TEMPS : JE CHARGE DANS LE FOND CE QUE JE DÉCHARGERAI EN DERNIER !